



**20
23**

BILAN D'ACTIVITE



SYNDICAT
DU SCHEMA D'AMENAGEMENT ET
DE GESTION DES EAUX
DES COTIERS OUEST COTENTIN



LE SAGE COC, OÙ EN SOMMES NOUS !



“

Chers Présidents, Collègues, Usagers de l'eau,

Adopté par la Commission Locale de l'Eau du 10 juillet 2023, le projet du Schéma d'Aménagement de Gestion des Eaux des Côtiers Ouest Cotentin (SAGE COC) renforce et décline la politique nationale de l'eau à l'échelle locale.

Le SAGE COC est l'outil stratégique de planification mais aussi un instrument juridique dont l'objet principal est la recherche d'un équilibre durable entre la préservation de la ressource et de la qualité en eau, la protection des milieux aquatiques et la satisfaction des usages à l'échelle de son territoire.

Entre la sécheresse de l'été 2022 et les tempêtes successives de 2023, nous ne pouvons contester les effets et conséquences du changement climatique à notre échelle et notre implication dans l'accélération de ce processus. Nous sommes, d'ores et déjà, tous touchés de loin ou de près.

L'eau est une ressource rare et précieuse. La quantité et la qualité des eaux de surface et souterraines sont une préoccupation majeure pour tous les usagers du territoire. Nous nous devons d'anticiper et d'assurer, collectivement, nos besoins au regard de nos ressources disponibles; et ainsi permettre d'accompagner, de développer et de maintenir les activités économiques en place.

Les milieux naturels, haies et zones humides, ont été fortement mobilisés de part leur rôles et services qu'elles nous rendent. Ce sont des solutions fondées sur la nature incontournable. Nous devons continuer et amplifier nos actions de restauration et également les préserver dans les divers documents d'aménagement (SCOT et PLUi) afin de garantir un développement durable de notre territoire.

Il reste un travail conséquent à accomplir. Cet outil, le Schéma d'Aménagement et de Gestion des Eaux, doit nous permettre de répondre aux ambitions que nous nous sommes fixés pour une gestion intégrée de l'eau à l'échelle des bassins versants.

En tant qu'élu, nous nous devons d'être à l'initiative du changement et de prendre les meilleures décisions pour accompagner les acteurs du territoire et les générations futures.

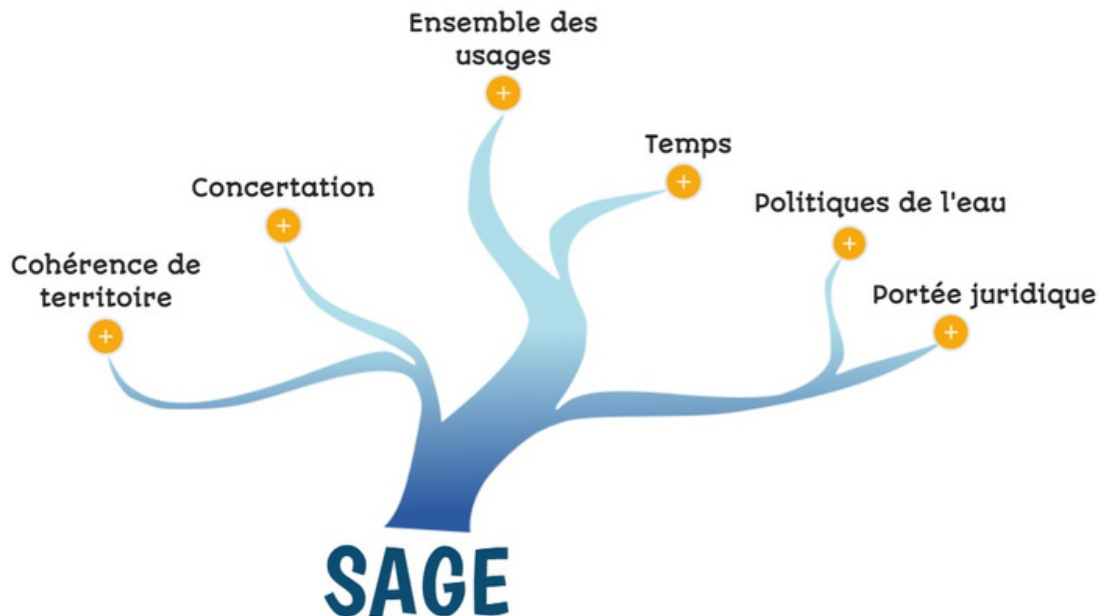
Recevez, Mesdames, Messieurs, mes sincères salutations.

”



UN SAGE POUR PLANIFIER LA GESTION DE LEAU

Le Schéma d'Aménagement et de Gestion des Eaux (SAGE) est un outil de planification locale qui a pour objectif la gestion équilibrée et durable de la ressource en eau. Il permet de définir une politique locale cohérente pour satisfaire les besoins en eau tout en préservant la ressource et la protection des milieux aquatiques.



À L'INTERFACE ENTRE LITTORAL ET BOCAGE

Dans le cadre d'une gestion intégrée de l'eau, le périmètre du Schéma d'Aménagement et de Gestion des Eaux (SAGE) ne répond pas aux limites administratives habituelles, mais plutôt à une logique naturelle : le bassin versant.

Ce territoire est le résultat de l'écoulement de l'eau vers un exutoire, l'estuaire.

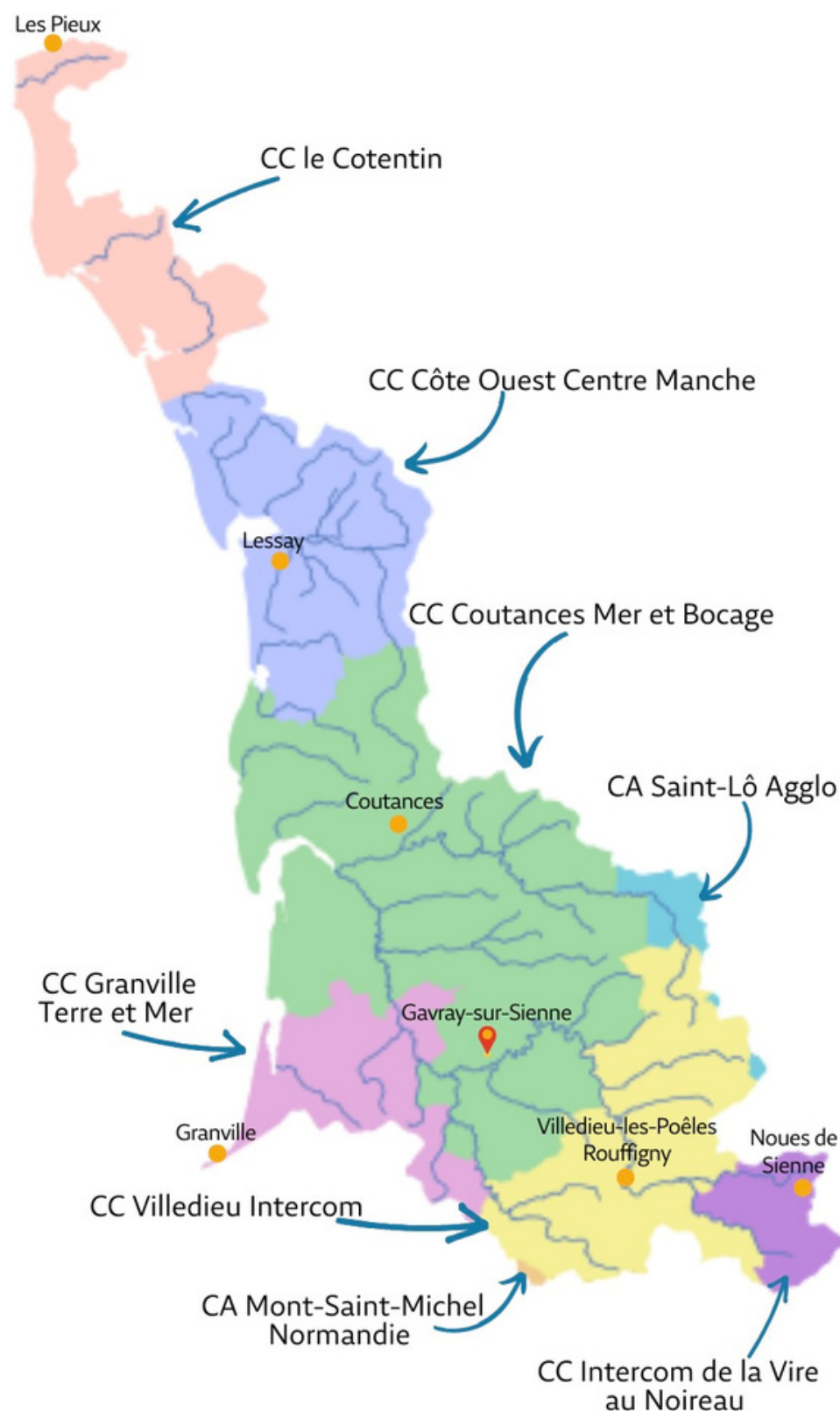
La spécificité du périmètre du SAGE COC est qu'il s'étale sur une bande littorale délimitée par une cellule hydrosédimentaire, c'est-à-dire un compartiment naturel autonome du point de vue des transports sédimentaires transversaux et longitudinaux.

Par conséquent, le SAGE COC comprend une multitude de bassins versants: la Vanlée, la Passevin, la Sienne, la Siame, le Hocquet, L'Ay, la Brosse, l'Ouve, la Dure, le Gris, le Gerfleur, le But et ceux des petits côtiers se jetant dans la Manche.



PÉRIMÈTRE ET CHIFFRES CLÉS

Le périmètre du SAGE Côtiers Ouest Cotentin a été approuvé par le préfet par l'arrêté de délimitation en date du 24 avril 2013.



119

communes

97 000

habitants

1348 KM²

de superficie

90 KM

de trait de côte

500 KM

de cours d'eau principaux

90 %

de surface agricoles

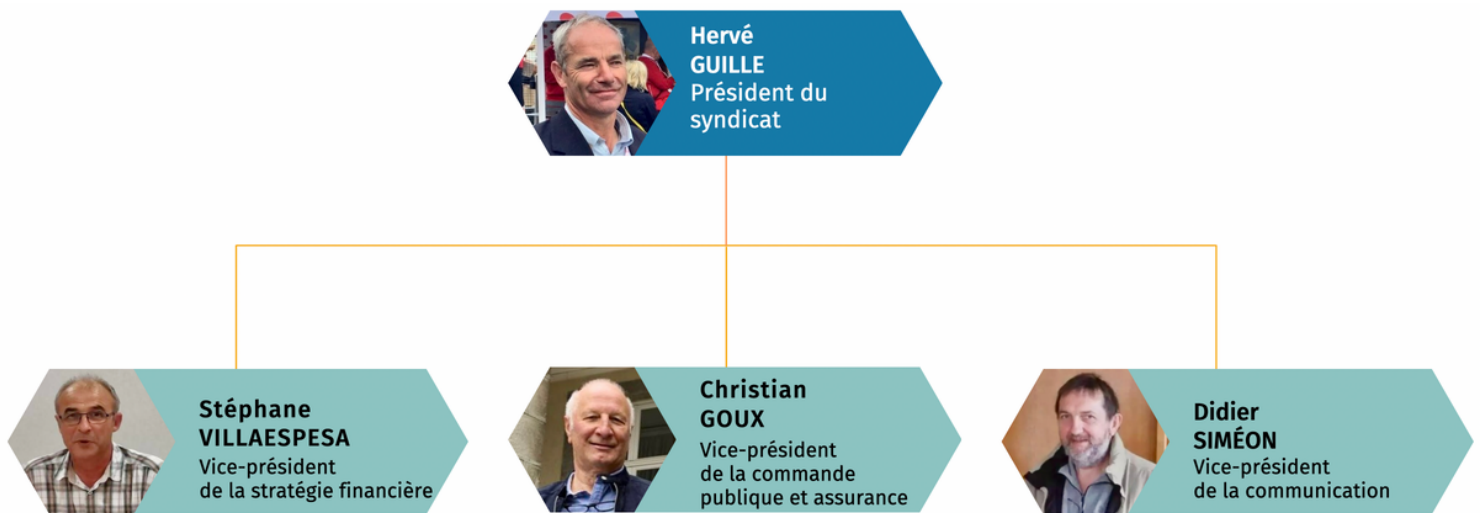
Siège social

Le Syndicat du SAGE COC est hébergé au Pavillon de la Sienna à Gavray-sur-Sienne dans les locaux du Syndicat Intercommunal d'Aménagement et d'Entretien de la Sienna.

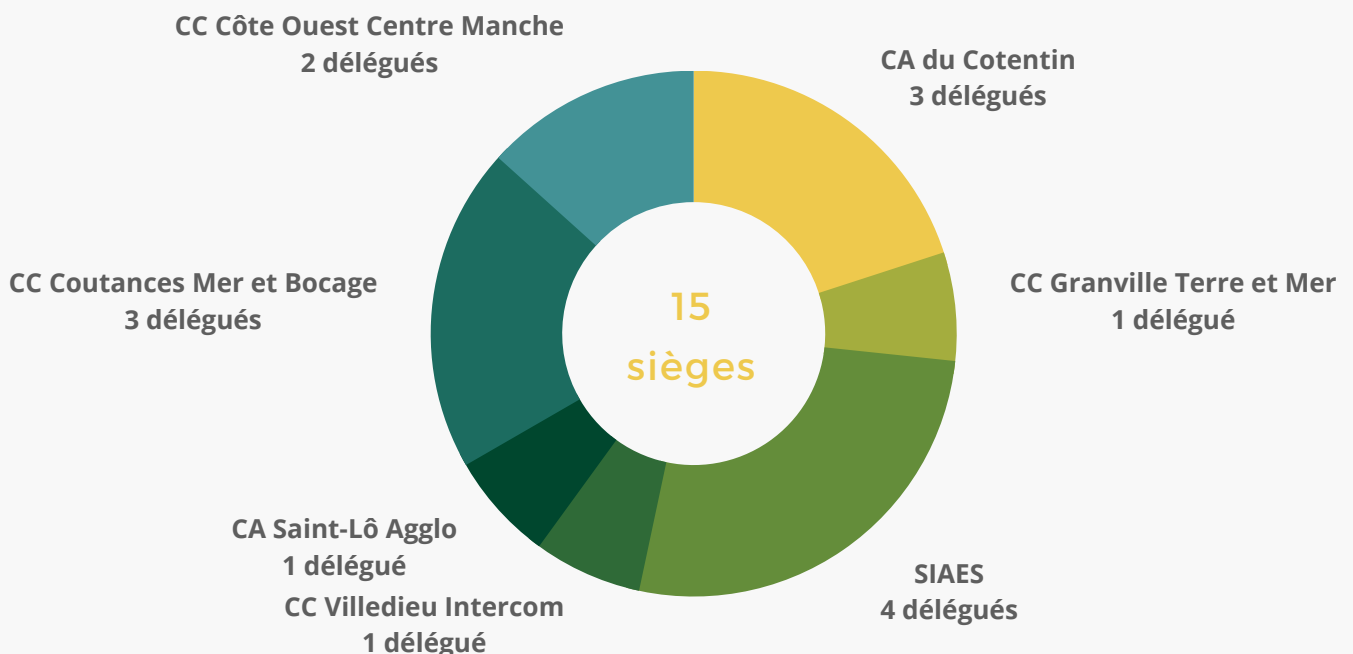
LA STRUCTURE PORTEUSE

Rôle, Gouvernance et Missions

La Commission Locale de l'Eau (CLE) ne pouvant être maître d'ouvrage, le portage de ses activités est assuré par un établissement public : le **Syndicat du SAGE Côtiers Ouest Cotentin**. Sous la Présidence d'Hervé GUILLE, cet établissement assure un appui technique, administratif et financier aux travaux de la CLE.



Composition du conseil syndical du SAGE COC



LA CELLULE D'ANIMATION

L'équipe



Loïc LECAPITAINE

Directeur du Syndicat du SAGE COC- Animateur du SAGE COC
Contact: loic.lecapitaine@sage-coc.fr



Maryline LEPELLEY-DEYRIS

Assistante de Direction
Contact: maryline.lepelley@sage-coc.fr

BILAN ADMISTRATIF

Registre des délibérations

Le Syndicat du SAGE COC s'est réuni à cinq reprises cette année afin de prendre des décisions financières et de ressources humaines en lien avec la vie politique du Syndicat dans la poursuite de l'élaboration du SAGE COC

Instances	Numéro	Objet de la délibération
Conseil syndical du 17 mars 2023	2023-001	FINANCES - DEBAT ORIENTATIONS BUDGETAIRES
	2023-002	FINANCES - LIGNE DE TRESORERIE 2023
Conseil syndical du 3 avril 2023	2023-003	FINANCES - APPROBATION DU COMPTE DE GESTION 2022
	2023-004	FINANCES - APPROBATION DU COMPTE ADMINSITRATIF 2022
	2023-005	FINANCES - AFFECTATION DES RESULTATS 2022 au BP 2023
	2023-006	FINANCES - APPROBATION DU BUDGET PRIMITIF 2023
	2023-007	FINANCES - PARTICIPATION DES COLLECTIVITES 2023
Conseil syndical du 18 octobre 2023	2023-008	FINANCES - DBM N1-2023 SUR LE COMPTE 6688
	2023-009	FINANCES - FRAIS DE MISSION ELU
	2023-010	FINANCES - TAUX INDEMNITE MISSION
Conseil syndical du 7 novembre 2023	2023-011	MARCHE PUBLIC - POURSUITE DE L'ETUDE DE COHERENCE : PHASE 3
Conseil syndical du 15 décembre 2023	2023-012	RH - PRIME POUVOIR D'ACHAT EXCEPTIONNELLE
	2023-013	FINANCE - DELIBERATION FINANCIERE DE FIN D'ANNEE
	2023-014	FINANCE - PLAN DE FINANCEMENT POSTES 2024
	2023-015	FINANCE - PLAN DE FINANCEMENT EAU TOUR DU SAGE (CRDA)
	2023-016	FINANCE - LIGNE DE TRESORERIE 2024
	2023-017	FINANCE - DEMANDE D'AVANCE DES PARTICIPATIONS EPCI
	2023-018	FINANCE - CONVENTION DE FONCTIONNEMENT SIAES/SAGE COC

BILAN BUDGÉTAIRE

Le Syndicat du SAGE COC présente un budget stable. Les objectifs budgétaires sont atteints grâce aux participations financières des communauté de communes et d'agglomérations du territoire ainsi que de l'Agence de l'Eau Seine Normandie, de la Région Normandie et du Conseil Départemental de la Manche.

CA 2023

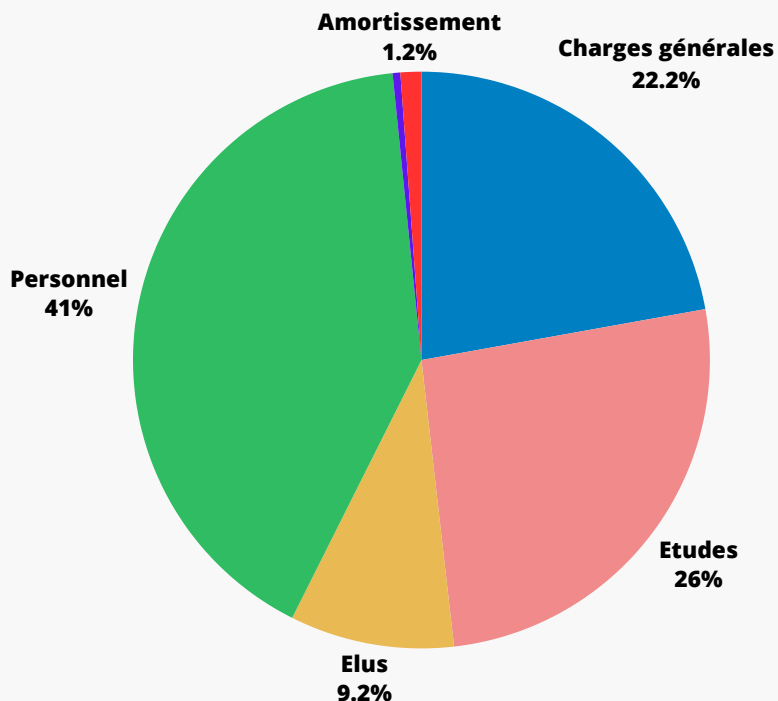
Résultat d'exercice de
fonctionnement

- 977.37€

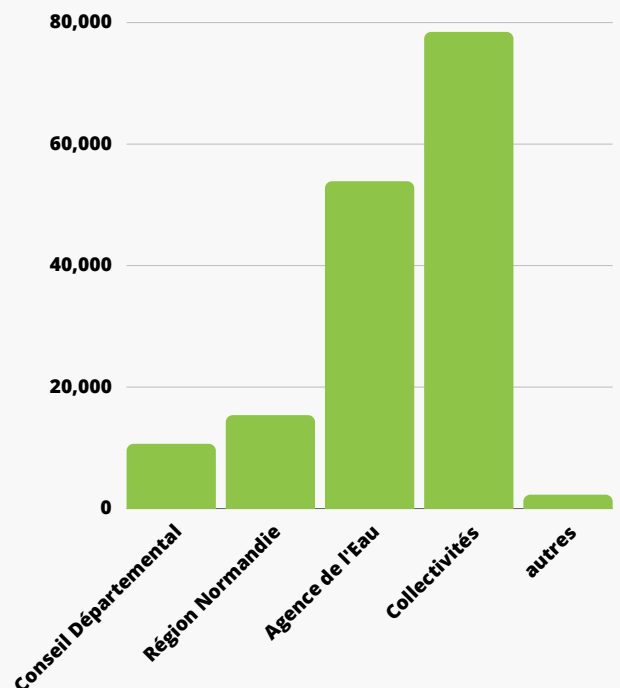
Libellés	Fonctionnement		Investissements	
	Dépenses	Recettes	Dépenses	Recettes
Réalisation exercice	180 032.79 €	160 690.96 €	4 090.69 €	2 105.44€
Solde	-19 341.83 €		-1 985.25 €	
Résultats reportés de 2022	-- €	18 364.46 €	-- €	2 008.11 €
Total	180 032.79€	179 055.42 €	4 090.69€	4 113.55€
Solde d'exécution	• 977.37€		+ 22.86€	
Total cumulé	• 954.51 €			

Dépenses et Recettes de Fonctionnement

• CHARGES



• PRODUITS



ÉLABORATION DU SAGE

Un SAGE, une réflexion sur l'avenir



9 ANS

de concertation

70 dispositions

2 articles

Accompagné par les bureaux d'études ARTELIA, COMMUN accord, et le Cabinet ARES depuis 2020, l'étude de rédaction des documents du SAGE COC arrive bientôt à son terme. Ainsi 70 dispositions et 2 articles réglementaires composent le projet du Plan d'Aménagement et de Gestion Durable (PAGD) et du Règlement. Le montant de ce marché s'élève à 90 840€ HT. Il est subventionné à hauteur de 50% par l'Agence de l'Eau Seine Normandie, 30% par la Région Normandie et 20% par les collectivités adhérentes.



Retour sur l'année écoulée

Suite à l'étape de la consultation des Personnes Publiques Associées et à la prise en considération des différentes observations, la Commission Locale de l'Eau (CLE) du 21 octobre 2022 a validé le Plan d'Aménagement et de Gestion Durable (PAGD) et le Règlement.

Une enquête publique relative à l'approbation du SAGE COC s'est déroulée du 24 janvier au 28 février 2023.

Ainsi, la CLE du 10 juillet 2023 a adopté la version définitive des documents du SAGE COC après avoir pris en compte les conclusions de la commission d'enquête.



La dernière étape avant la mise en oeuvre du SAGE COC est la signature de l'arrêté préfectoral par Monsieur le Préfet de la Manche. Cette approbation, attendue lors du 1er semestre 2024, fera suite aux conclusions de l'étude de cohérence sur le pilotage et l'animation territoriale pour la mise en oeuvre des actions du SAGE COC.

COHERENCE TERRITORIALE

Une organisation territoriale cohérente pour une meilleure coordination sur le territoire

Afin d'appréhender les futures missions de la structure porteuse, le Syndicat du SAGE COC, **Une étude de cohérence sur le pilotage et l'animation territoriale pour la mise en œuvre des actions du SAGE COC** a été lancée en mai 2022 pour une durée initiale de 8 mois.

Le bureau d'étude choisi suite à l'analyse des offres reçues est le groupement conjoint ARTELIA, COMMUN accord, CALIA CONSEIL et PHILIPPE MARC Avocats.

Le montant de ce marché s'élève à **70 850€ HT**. Il est subventionné à hauteur de 50% par l'Agence de l'Eau Seine Normandie, 30% par la Région Normandie et 20% par les collectivités adhérentes.

L'enjeu est d'interroger notre organisation territoriale actuelle autour de la réalisation des différentes dispositions présentes dans les documents du SAGE COC prenant en compte les mesures combinées de la Loi MAPTAM et de la loi NOTRe.

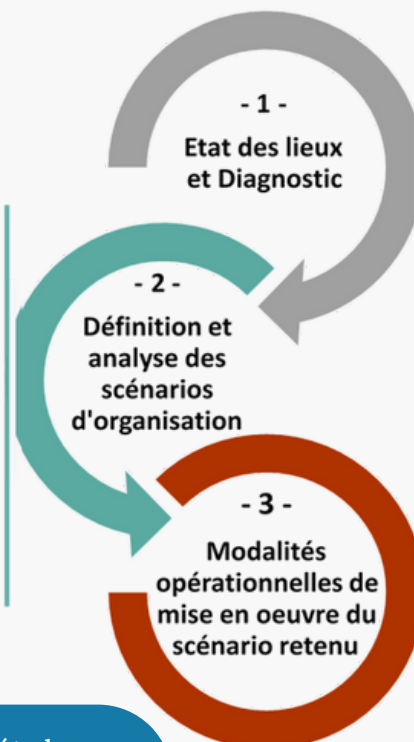
En effet, la mise en œuvre du SAGE COC nécessitera la bonne structuration des acteurs du territoire de manière à assurer : l'efficacité des actions, la mobilisation des moyens humains, financiers et la bonne articulation nécessaire entre les maîtrises d'ouvrages.

Un comité de pilotage a été créé à cet effet composé des membres de la commission « Cohérence Territoriale » de la CLE et élargi aux acteurs de l'eau présents sur le territoire. Cette assemblée a présenté ces conclusions devant la Commission Locale de l'Eau du 10 juillet 2023. Ainsi 4 axes ont été défini pour répondre aux exigences du PAGD et du Règlement :

- AXE 1: Une animation globale et cohérente
- AXE 2: Le maintien de la gouvernance GEMA
- AXE 3: Prévention des inondations par débordement
- AXE 4: Lutte contre les pollutions diffuses

Les étapes en cours et à venir

- ➔ Préfiguration de grands scénarios de réorganisation territoriale, et analyse macro de leurs implications sur la gouvernance actuelle
- ➔ Dimensionnement de trois scénarios, et des implications organisationnelles, juridiques et financières de chacun d'entre eux (transfert de compétences, transfert de personnel, analyse budgétaire et simulations des cotisations, etc.)
- ➔ Analyse multicritères des avantages et inconvénients de ces scénarios, et accompagnement au choix politique du scénario



- ➔ Décryptage juridique des compétences et missions liées au cycle de l'eau
- ➔ Pré-diagnostic de la gouvernance / entretiens bilatéraux
- ➔ Diagnostic technico-juridique, financier et organisationnel de la gouvernance actuelle du territoire
- ➔ Mise en évidence des missions et actions à porter dans le cadre de la mise en œuvre du SAGE, et ventilation des actions selon les compétences associées
- ➔ Identification des atouts et faiblesses de la gouvernance en place pour répondre aux enjeux et mettre en œuvre le SAGE
- ➔ Définition des modalités de mise en œuvre du scénario retenu :
 - procédures juridiques (calendrier des procédures),
 - modèles d'actes (conventions, délibérations, rédaction statutaire du syndicat, etc.),
 - dispositions financières (budget, cotisations, etc.)
 - composition des instances / représentativité des adhérents, etc.

3 SCENARIOS sont à l'étude pour définir les futures compétences et missions de la structure porteuse du SAGE COC. En découlera, ainsi les statuts du syndicat pour la mise en œuvre opérationnelle du SAGE COC.



EAU'TOUR DU SAGE

Sensibilisation et Communication

EAU'TOUR DU SAGE SAISON 4

Cette année encore, deux conférences ont été proposées aux acteurs du SAGE pour rendre compte des enjeux locaux.

L'objectif est de présenter aux participants des cas concrets (cf article ci-dessous), leur permettant d'appréhender les problématiques autour de l'eau sur notre territoire.

EAU'TOUR DU SAGE #4 : JOURNÉE MONDIALE DES ZONES HUMIDES - LE PARC DU JARGON DES OIES - PIROU

Dans le cadre de la journée mondiale des zones humides du 2 février 2023. Le syndicat du SAGE COC a organisé une journée en partenariat avec la Commune de Pirou et le CAUE de la Manche à destination des élus du territoire et des représentants de la CLE.

Les rôles et fonctions que jouent les milieux aquatiques de notre territoire ont été mis en avant par un projet de restauration d'une zone humide mené par la commune de Pirou :

Le parc du Jargon des Oies



Deux vidéos en libre accès sur Youtube et sur le site internet du SAGE COC sont disponibles:

- **Le Parc du Jargon des Oies - Une Zone Humide en plein cœur de bourg**
- **Eau'Tour des Zones Humides - Définition - Enjeux - Réglementation**

La première retrace le projet de réhabilitation de la zone humide sur la commune de Pirou et la deuxième met en avant la réglementation, les rôles et fonctions de celles-ci.

Ces outils pédagogiques ont été financés par le Syndicat du SAGE COC,

4 ANNÉES

de sensibilisation

296 participants

EAU'TOUR DU SAGE #4 : IMPACT DE LA SECHERESSE SUR LA SIENNE - QUETTREVILLE-SUR-SIENNE

Une matinée d'échange à destination des élus du territoire et des représentants de la Commission Locale de l'Eau a eu lieu le 19 juillet 2023 sur la thématique de "l'impact de la sécheresse sur la Seine".

Ainsi la DDTM de la Manche a présenté l'application de l'arrêté cadre sécheresse et le SDeau50 a mis en exergue l'enjeu de l'eau potable sur le bassin versant. Le SIAES, quant à lui, a exposé ces travaux sur le niveau de la nappe affleurante de la Seine à Quettreville-sur-Sienne grâce à la mise en place et au suivi régulier depuis 2017 d'un réseau de piézomètres.



EAU'TOUR DU SAGE #5

L'événement Eau'tour du SAGE revient pour une cinquième saison !

Aujourd'hui deux actions sont prévues à l'agenda 2024 :

- Ciné-débat FEVRIER 2024 : "Mieux comprendre le rôle des agriculteurs dans la préservation de l'eau"
- Journée relais de l'eau MAI 2024



DATES CLÉS EAU'TOUR DU SAGE

Animation du SAGE COC

La cellule d'animation du SAGE COC, est intervenue tout au long de l'année, sur des missions stratégiques, opérationnelles, de conseils et d'accompagnement auprès de ces partenaires techniques et des collectivités du territoire.

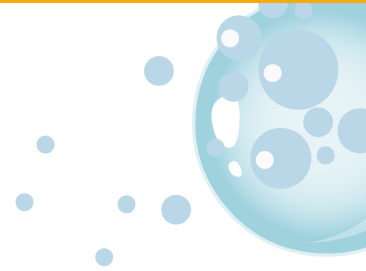
Le tableau ci-dessous représente les principales dates de réunions ou d'évènements auxquelles la cellule d'animation a participé.

MISSIONS STRATEGIQUES	
Contribution aux démarches régionales et nationales sur les politiques de l'eau	
ANEB - Actualité des territoires	10-jan
ANEB - Comité de Direction	12-jan
ANEB - Continuité écologique : Point sur les évolutions réglementaires	17-janv
ANEB - Commission Communication	3-fev
ANEB - Commission Formation des élus	6-fev
ANEB - Commission présidents de CLE	8-fev
ANEB - Commission Gouvernance	17-fev
ANEB - Comité de Direction	14-mars
ANEB - Groupe de travail sécheresse	3-avril
ANEB - Commission Finance	5-avril
ANEB - Bureau élargi	6-avril
ANEB - Commission Communication	7-avril
ANEB - Commission sécheresse	18-avril
ANEB - Commission Communication	20-avril
ANEB - Commission sécheresse	9-mai
AESN - Séminaire des Président/es de CLE	16-mai
ANEB - Forum Finances	23-mai
ANEB - Comité de Direction	25-mai
ANEB - Commission sécheresse	30-mai
CATER - Journée technique	8-juin
ANEB - Comité de Direction	12-sept
CATER - Journée "Ca me botte !"	3-oct
CATER - Journées techniques Inter-CATER	12/13-oct
CD50 - Forum : Qualité microbiologique des eaux littorales manchoises	16_oct
ANEB - Congrès de l'ANEB	29/30-nov
RDV de l'EAU - La gouvernance de l'eau : quelle légitimité et compétences locales	7-dec

DATES CLÉS

EAU'TOUR DU SAGE

Animation du SAGE COC



MISSIONS STRATEGIQUES

Contribution active à la compatibilité des documents d'urbanisme avec la stratégie de la Commission Locale de l'Eau retranscrite dans le PAGD et le Règlement

SCOT Centre Manche Ouest - Réunion Personnes Publiques Associées	9-fev
AESN - Webinaire : Mieux agir sur les documents d'urbanisme	6-juin
CMB - PLUi : Règlement AOP "Formes urbaines"	15-juin
GTM - PLUi : Personnes Publiques Associées	21-sept
AESN - Webinaire : L'eau dans les documents d'urbanisme	19-oct
Villedieu Intercom - PLUi Rencontre des PPA	4-dec
AESN - Webinaire : Les ZH dans les documents d'urbanisme	18-dec

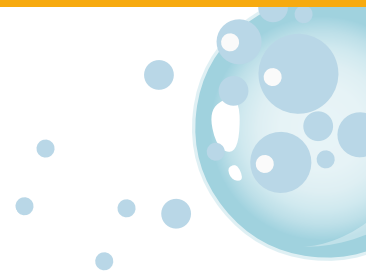
Contribution active à la mise en œuvre du SAGE notamment sur la stratégie de la Commission Locale de l'Eau vis-à-vis des politiques locales : Etude sur le pilotage et l'animation territoriale pour le mise en œuvre des actions du SAGE COC

SAGE COC - Réunion de Préparation avec le bureau d'étude	9-janv
SAGE COC - Rencontre avec Monsieur le Préfet de la Manche	16-janv
SAGE COC - Rencontre des territoires - Villedieu Intercom	19-janv
SAGE COC - Comité de Pilotage	27-janv
SAGE COC - Rencontre des territoires - Côte Ouest Centre Manche	24-fev
SAGE COC - Rencontre des territoires - SIAES	23-mars
SAGE COC - Rencontre des territoires - Coutances Mer et Bocage	24-mars
SAGE COC - Rencontre des territoires - Granville Terre et Mer	13-avril
SAGE COC - Rencontre des territoires - Villedieu Intercom	27-avril
SAGE COC - Groupe technique Financeurs	30-mai
SAGE COC - Rencontre des territoires - Granville Terre et Mer	27-juin
SAGE COC - Rencontre des territoires - Vire au Noireau	3-juillet
SAGE COC - Rencontre des territoires - CA le Cotentin	4-juillet
SAGE COC - Rencontre des territoires - Saint-Lô Agglo	4-juillet
SAGE COC - Rencontre des territoires - Côte Ouest Centre Manche	4-juillet
SAGE COC - Comité technique GEMAPI	7-juillet
SAGE COC - Rencontre avec Monsieur le Préfet de la Manche	6-oct
SAGE COC - Réunion AESN Stratégie de mise en oeuvre	23-nov
SAGE COC - Comité technique	27-nov

DATES CLÉS

EAU'TOUR DU SAGE

Animation du SAGE COC



MISSIONS STRATEGIQUES

Contribution active aux démarches du territoire pour engager l'élaboration et la mise en œuvre d'une stratégie pour atteindre les objectifs du SDAGE et du SAGE	
AESN - Visio Stratégie de mise en oeuvre des SAGE	11-janv
SAGE COC - Réunion de Présentation des outils de la CATER à destination des services GEMAPI	13-jan
DEP50 - Comité stratégique pour la reconquêtes de la qualité des eaux littorales	31-janv
AESN - Club des SAGE	9-fev
SAGE COC - Réunion de présentation du SAGE COC à la Chambre d'Agriculture de la Manche	3-mars
AESN - Comité Territorial Seine-Aval et Rivières Normandes	31-mars
AESN - Webinaire - Evaluation de la GEMAPI	6-avril
DDTM - Comité Technique : PPRL d'Agon-Coutainville à Bretteville sur Ay	11-avril
SMPGA - Conférence: L'eau potable, ressource rare	19-avril
SAGE COC - Rencontre avec la Chambre d'Agriculture de la Manche	5-mai
CMB - Copil Restauration de la Continuité Ecologique	17-mai
DDTM - Commission de suivi salubrité des zones de production de coquillage de la Manche	19-sept
DDTM - Rencontre technique "haies et espèces protégées"	16-oct
AESN - Séminaire des animateurs SAGE/CTEC	22/24-nov
Gest'eau - Mise en oeuvre des SAGE	7-dec

Contribution active aux démarches du territoire dans les actions de préservation et de restauration des milieux aquatiques sur la base d'indicateurs (surface de ZH cartographiées, inventoriées, surface de ZH à préserver ou restaurer, inventaire plan d'eau, linéaire de haies...)

Webinaire - Evolution des stocks et flux de biomasse et carbone des haies	19-janv
Colloque - Projet de Cartographie Nationale des Milieux Humides	16-fev
CMB - Comité Technique Zones Humides	27-fev
Webinaire - Etude de l'effet des haies sur les grandes cultures	9-mars
Natura 2000 - Groupe Technique - Littoral Ouest du Cotentin	4-mai
CA50 - Paiements par Services Environnementaux	9-mai

Contribution active à la gestion de crise sécheresse sur le département de la Manche

DDTM - Comité ressource en eau	25-janv
DDTM - Comité ressource en eau	28-janv
DDTM - Comité ressource en eau	25-avril
DDTM - Comité ressource en eau	16-mai
DDTM - Comité ressource en eau	30-juin
DDTM - Comité ressource en eau	25-juillet

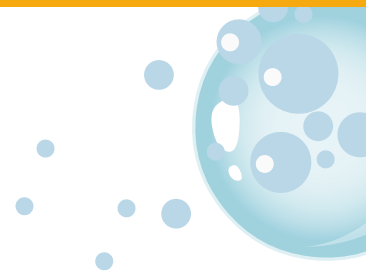
Mise en place d'une politique inter-SAGE à l'échelle du département de la Manche

SAGE COC - Réunion Inter-SAGE	24-janv
SAGE COC - SAGE Douve/Taute - Observatoire de l'Eau	28-mars
SAGE COC - Réunion Inter-SAGE	18-oct
SAGE COC - Réunion Inter-SAGE	9-nov
SDeau50 - Réunion SAGEs/SDeau50	19-dec

DATES CLÉS

EAU'TOUR DU SAGE

Animation du SAGE COC



MISSIONS OPERATIONNELLES

**Assurer
l'animation et le secrétariat de la CLE, de son bureau et de ses éventuelles
commissions thématiques**

SAGE COC - Commission Cohérence Territoriale	24-avril
SAGE COC - Commission Cohérence Territoriale: Visite EPTB de Seine-Maritime	10-mai
SAGE COC - Commission Cohérence Territoriale	6-juin
SAGE COC - Bureau de la CLE	10-juillet
SAGE COC - Commission Locale de l'Eau	10-juillet

**Assurer
les instances de la structure porteuse**

SAGE COC - Débat d'orientation budgétaire	17-mars
SAGE COC - Conseil Syndical	3-avril
SAGE COC - Bureau	29-aôut
SAGE COC - Conseil Syndical	18-oct
SAGE COC - Conseil Syndical	7-nov
SAGE COC - Conseil Syndical	15-dec

**La cellule d'animation du SAGE participe
aux formations dépendant de sa mission**

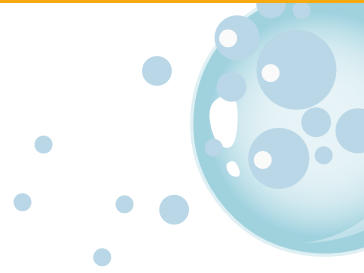
OFB - Formation Botanique des Zones Humides	12-mai
CNFPT - Fresque Transition Ecologique	17-nov

MISSIONS DE CONSEIL ET D'ACCOMPAGNEMENT

**Sensibiliser les élus notamment sur les enjeux de
qualité et de la stratégie d'adaptation au changement climatique**

SAGE COC - Réunion de préparation - Eau'tour du SAGE - Parc du Jargon des Oies	12-janv
SAGE COC - Réunion de préparation - Eau'tour du SAGE - PAPI Côte des Havres	17-janv
SAGE COC - Eau'tour du SAGE - PAPI Côte des Havres	19-janv
SAGE COC - Eau'tour du SAGE - Journée mondiale Zones Humides - Parc du Jargon des Oies	2-fev
ANEB - Webinaire : Journée Relais de l'Eau	13-juillet
SAGE COC - Eau'tour du SAGE - Impact de la sécheresse sur la Seine	19-juillet
ANEB - Webinaire : Journée Relais de l'Eau	5-oct
ANEB - Webinaire : Journée Relais de l'Eau	24-oct
SAGE COC - Réunion de préparation - Eau'tour du SAGE - CRDA	27-oct
SAGE COC - Réunion de préparation - Eau'tour du SAGE - CRDA	14 dec

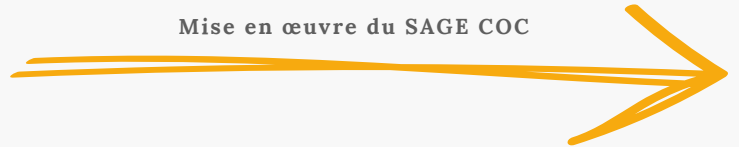
PERSPECTIVES 2024



Février - Eau'tour du SAGE - Mieux comprendre les pratiques des acteurs agricoles pour favoriser la préservation de la ressource en eau.



Mise en œuvre du SAGE COC



Janvier à Juin 2024 - Etude de cohérence sur le pilotage et l'animation pour la mise en oeuvre des actions du SAGE COC



1er semestre - Approbation du SAGE COC par Monsieur le Préfet de la Manche

Novembre - Congrès de l'ANEB





Avec le soutien financier :



Contact:

Pavillon de la Sienne
22 Impasse de l'ancienne Gare
50450 Gavray-sur-Sienne

02.33.61.12.79
sage-coc@sage-coc.fr

Heures d'ouverture

Du lundi au jeudi :
8h30 – 12h00 / 13h00 – 17h00
Le vendredi :
8h30 – 12h00 / 13h00 – 16h00