

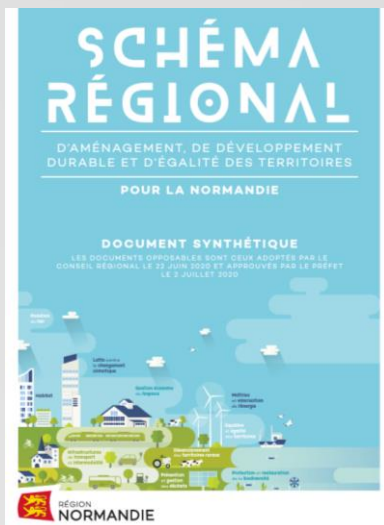
# L'Eau Demain en Normandie



RÉGION  
**NORMANDIE**

[www.normandie.fr](http://www.normandie.fr)

# Comment la **Région Normandie** se mobilise face au **changement climatique** ?



Le Schéma Régional d'Aménagement, de Développement Durable et d'Égalité des Territoires (SRADDET)

Le dispositif

« Notre Littoral pour Demain »

The poster is titled 'Changement climatique : Quel avenir pour notre littoral ?' and lists four workshops for discussion. The background features a collage of coastal scenes including a lighthouse, a boat, a horse, a person on a bicycle, and a dog. At the bottom, there are logos for various partners including 'Littoral', 'Région Normandie', 'eau de France', 'Grand Littoral', and 'G. Normandie'.

**Changement climatique :  
Quel avenir  
pour notre littoral ?**

**4 ATELIERS POUR EN DISCUTER AVEC VOUS  
DE 18H À 20H30 :**

- > **MARDI 3 AVRIL 2018**, Salle de Hérét de Granville
- > **MERCREDI 4 AVRIL**, Espace intergénérationnel de Créances
- > **JEUDI 5 AVRIL**, Salle Paul-Nicolas des Pieux
- > **VENDREDI 6 AVRIL**, Direction du développement durable de Coutances mer et bocage à Saint-Malo de la Lande

Inscriptions obligatoires avant le 21 mars 2018  
s.person@communaute-coutances.fr // 02 33 76 78 88

# Et plus précisément dans le **domaine de l'eau**



Les journées normandes de l'eau

Le GIEC normand





Nouveau dispositif régional

# L'Eau Demain en Normandie

1. Réaliser des **actions exemplaires d'adaptation**
2. Analyser les **enjeux à venir** et définir une **stratégie territoriale d'adaptation**
3. Améliorer la **connaissance des conséquences du changement climatique**



# 1. Réaliser des actions exemplaires d'adaptation

Premières **actions d'investissement**

- ✓ **locales, innovantes et exemplaires**
- ✓ adaptation du territoire à **une des conséquences** du changement climatique dans le domaine de l'eau.

**Diffusion des résultats** de ces actions et **reproduction** par d'autres territoires



## 2. Analyser les enjeux à venir et définir une stratégie territoriale d'adaptation

Définir les **enjeux d'adaptation spécifiques à son territoire**

- ✓ en intégrant les **différentes conséquences** du changement climatique dans le **domaine de l'eau**
- ✓ Construire une **stratégie d'intervention priorisée**
- ✓ **en lien avec les compétences locales** (urbanisme & aménagement du territoire)





### 3. Améliorer la connaissance des conséquences du changement climatique

Améliorer et compléter la **connaissance** :

- ✓ Conséquences du changement climatique sur la **ressource en eau** et sa **gestion**
- ✓ **Echelle régionale ou infrarégionale cohérente**







RÉGION  
NORMANDIE

[www.normandie.fr](http://www.normandie.fr)

